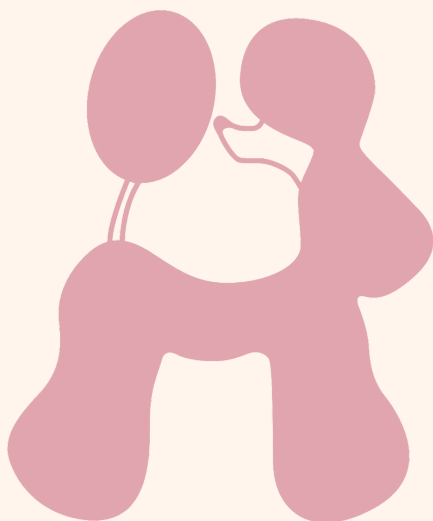


2026年度 入学募集要項

WELCOME TO AIKEN



LINEからのご連絡もお待ちしております。
お気軽にメッセージをお送りください。



【公式LINE】愛犬美容看護専門学校
<https://lin.ee/EHTeegu>



学校法人 工藤学園

愛犬美容看護専門学校

〒064-0809 北海道札幌市中央区南9条西7丁目1-31
TEL: 011-512-7744 FAX: 011-511-0764

目次

 募集学科について

 アーリーゲート
EARLY GATE制度について

 入学選考の種類・提出書類

 学科別学費一覧

 入学までの流れ



募集学科について

| トリマー科 | | 愛玩動物看護科 | |
|-------|------------------------|---------|-------------------------------------|
| 修業年 | 2年 | 修業年 | 3年 |
| 定員 | 30名(男女共学) | コース | ・基本コース ・JKCコース ・メディカルトリミングコース |
| 出願資格 | 高等学校卒業以上 または卒業見込みの者 | 定員 | 30名(男女共学) |
| | | 出願資格 | 高等学校卒業以上 または卒業見込みの者 |

さらに進学

| トリマー専攻科 | | トリマー高等専攻科 | |
|---------|---|-----------|---|
| 修業年 | 1年 | 修業年 | 2年 |
| 定員 | 5名(男女共学) | 定員 | 5名(男女共学) |
| 出願資格 | 本校のトリマー科・愛玩動物看護科 卒業者 および 動物系教育機関を卒業した者 | 出願資格 | 本校のトリマー科・愛玩動物看護科 卒業者 および 動物系教育機関を卒業した者 |



トリマー専攻科・トリマー高等専攻科とは？

「もっと学びたい」、「少し不安」を解消します

愛犬美容看護専門学校では、トリマー科2年、愛玩動物看護科3年を終えた後の進路として、就職という選択肢だけでなく、1年間の進学(トリマー専攻科)、もしくは2年間の進学(トリマー高等専攻科)が選択できます。

「自分の技術をさらに高めたい!」「JKCトリマーA級を目指したい!」「就職が不安…」そんな方にオススメです。


アーリーゲート

EARLY GATE制度について

EARLY GATE制度とは、愛犬美容看護専門学校独自の授業料減免制度です。
「適用資格」に該当する者には自動的に適用され、合格者は全員対象となります。

| | | |
|------|----------------------------------|-----------------------------------|
| 適用資格 | 総合型選抜(AO入試) 1次エントリーした者 | 総合型選抜(AO入試) 2次エントリーした者 |
| 特典 | 教材費(30万円)：全額免除 | 教材費(30万円)：半額免除 |
| 受付期間 | 2025年6月2日(月)～6月6日(金) (当日消印有効) | 2025年6月7日(土)～6月30日(月) (当日消印有効) |

入学選考の種類・提出書類

| | 総合型選抜(AO入試) | 一般入試 |
|------------|--|---|
| 出願資格 | <ul style="list-style-type: none">高等学校卒業以上または卒業見込みの者本校専願の者(ただし、大学および短期大学との併願は可能)本校のオープンキャンパスに参加した者 | <ul style="list-style-type: none">高等学校卒業以上または卒業見込みの者 |
| 入学特典 | <ul style="list-style-type: none">教材費免除 EARLY GATE制度(自動適用) 1次エントリーの場合：全額免除 2次エントリーの場合：半額免除 | |
| エントリー期間 | <ul style="list-style-type: none">エントリー期間 1次：2025年6月2日(月)～6月6日(金) 2次：2025年6月7日(土)～6月30日(月) 3次：2025年7月1日(火)～8月31日(日) (当日消印有効) 🔍 | <p> 当日消印有効とは？ 締め切り日でも、郵便局の受付に間に合えば大丈夫！ エントリーシートや願書を郵送する日づけが締め切り日までであれば、書類が本校へ届いていなくても有効であるという意味です。</p> |
| 願書受付期間 | <ul style="list-style-type: none">願書受付期間(1次・2次・3次全て) 2025年9月1日(月)～9月12日(金) (当日消印有効) 🔍 | <ul style="list-style-type: none">願書受付期間 2025年10月1日(水) ～2026年3月13日(金) |
| 入学検定料 | 20,000円 ※注1 | 30,000円 ※注1 |
| 選考方法 | <ul style="list-style-type: none">書類選考オンライン面談 ※注2 | <ul style="list-style-type: none">書類選考オンライン面談 ※注2 |
| 出願提出書類 ※注4 | <ul style="list-style-type: none">エントリーするとき ① エントリーシート (エントリーシート提出用の封筒に入れて郵送簡易書留で郵送)出願するとき ① 入学願書 ② 高等学校調査書 ※注3 (出願用の封筒に入れて簡易書留で郵送) | <ul style="list-style-type: none">出願するとき ① 入学願書 ② 高等学校調査書 ※注3 (出願用の封筒に入れて簡易書留で郵送) |

※定員になり次第、募集は締め切らせていただきます。 ※受付期間に限らず、募集終了となる場合があります。

※注1：入学検定料は必ず郵便為替ゆうびんかわせまたは定額小為替ていがくこがわせを用意し、**何も書かず**にお送りください。

※注2：面談は書類受理日より2週間以内に行います。また、面談は複数回行う場合があります。

※注3：高等学校をすでに卒業されている方は最終学校の卒業証明書(卒業証書のコピーでも可)、または成績証明書をお送りください。

※注4：エントリーシート・出願は**郵送のみ受け付けております**。余裕を持って準備しましょう。

学科別学費一覧

- ・ 全ての費用は増税物価等の影響で変動する可能性があります。
- ・ 初年度の入学金・授業料・実習費の納入期限は合格後3週間以内です。教材費・諸費用は2026年2月10日(火)までとなります。
- ・ **※注1** 授業料は一括納入または4期に分けて納入が可能です。(下記表参照)
- ・ 各資格受験に関わる費用、外部実習に関わる交通費が別途必要です。
- ・ 2026年3月31日(火)までに入学辞退を申し出た場合、授業料・実習費・諸費用は返還します。

| | | 2年間の学費合計 | |
|------------|--|------------|--------------------------------|
| | | 一般の場合 | AOによる教材費免除の場合 |
| トリマー科(2年制) | | 2,615,000円 | 1次エントリー合格者なら 2,315,000円 |
| | | | 2次エントリー合格者なら 2,465,000円 |

| 1年次 | 納入期限 | | 入学金 | 授業料 | 実習費 | 教材費 | 諸費用 | 小計 | 年間合計 |
|-----|--------------------|----------|----------|----------|-----------|----------|----------|----------|------|
| | 1期 | 合格後3週間以内 | 150,000円 | 157,500円 | 210,000円 | | | 962,500円 | |
| | 2026年 2月10日(火) | | | | 300,000円※ | 145,000円 | | | |
| 2期 | 2026年 6月10日(水) | | 157,500円 | | | | 157,500円 | | |
| 3期 | 2026年 9月10日(木) | | 157,500円 | | | | 157,500円 | | |
| 4期 | 2026年 12月10日(木) | | 157,500円 | | | | 157,500円 | | |

※AO入学者は教材費免除となります

| 2年次 | 納入期限 | | 入学金 | 授業料 | 実習費 | 教材費 | 諸費用 | 小計 | 年間合計 |
|-----|--------------------|-------------------|----------|----------|----------|---------|----------|----------|------|
| | 1期 | 2027年 3月10日(木) | 140,000円 | 157,500円 | 210,000円 | 30,000円 | 170,000円 | 707,500円 | |
| 2期 | 2027年 6月10日(木) | | 157,500円 | | | | 157,500円 | | |
| 3期 | 2027年 9月10日(金) | | 157,500円 | | | | 157,500円 | | |
| 4期 | 2027年 12月10日(金) | | 157,500円 | | | | 157,500円 | | |

| | | 3年間の学費合計 | |
|-----------------------|--|------------|--------------------------------|
| | | 一般の場合 | AOによる教材費免除の場合 |
| 愛玩動物看護科(3年制) 基本コース | | 3,345,000円 | 1次エントリー合格者なら 3,045,000円 |
| | | | 2次エントリー合格者なら 3,195,000円 |

| 1年次 | 納入期限 | | 入学金 | 授業料 | 実習費 | 教材費 | 諸費用 | 小計 | 年間合計 |
|-----|--------------------|----------|----------|----------|-----------|----------|----------|----------|------|
| | 1期 | 合格後3週間以内 | 150,000円 | 142,500円 | 210,000円 | | | 917,500円 | |
| | 2026年 2月10日(火) | | | | 300,000円※ | 115,000円 | | | |
| 2期 | 2026年 6月10日(水) | | 142,500円 | | | | 142,500円 | | |
| 3期 | 2026年 9月10日(木) | | 142,500円 | | | | 142,500円 | | |
| 4期 | 2026年 12月10日(木) | | 142,500円 | | | | 142,500円 | | |

※AO入学者は教材費免除となります

| 2年次 | 納入期限 | | 進級費 | 授業料 | 実習費 | 教材費 | 諸費用 | 小計 | 年間合計 |
|-----|--------------------|-------------------|----------|----------|----------|---------|----------|----------|------|
| | 1期 | 2027年 3月10日(木) | 110,000円 | 142,500円 | 210,000円 | 30,000円 | 80,000円 | 572,500円 | |
| 2期 | 2027年 6月10日(木) | | 142,500円 | | | | 142,500円 | | |
| 3期 | 2027年 9月10日(金) | | 142,500円 | | | | 142,500円 | | |
| 4期 | 2027年 12月10日(金) | | 142,500円 | | | | 142,500円 | | |

| 3年次 | 納入期限 | | 進級費 | 授業料 | 実習費 | 教材費 | 諸費用 | 小計 | 年間合計 |
|-----|--------------------|-------------------|----------|----------|----------|---------|----------|----------|------|
| | 1期 | 2028年 3月10日(金) | 110,000円 | 142,500円 | 210,000円 | 30,000円 | 80,000円 | 572,500円 | |
| 2期 | 2028年 6月12日(月) | | 142,500円 | | | | 142,500円 | | |
| 3期 | 2028年 9月11日(月) | | 142,500円 | | | | 142,500円 | | |
| 4期 | 2028年 12月11日(月) | | 142,500円 | | | | 142,500円 | | |

愛玩動物看護科(3年制)
JKCコース

| 3年間の学費合計 | |
|------------|-------------------------|
| 一般の場合 | AOによる教材費免除の場合 |
| 3,757,000円 | 1次エントリー合格者なら 3,457,000円 |
| | 2次エントリー合格者なら 3,607,000円 |

| | | 納入期限 | 入学金 | 授業料 | 実習費 | 教材費 | 諸費用 | 小計 | 年間合計 | |
|-----|--------------------|-------------------|----------|----------|----------|-----------|-------------------|------------|------------|----------|
| 1年次 | 1期 | 合格後3週間以内 | 150,000円 | 292,500円 | 210,000円 | 300,000円※ | 127,000円 | 1,079,500円 | 1,507,000円 | |
| | | 2026年 2月10日(火) | | | | | | | | |
| | 2期 | 2026年 6月10日(水) | | | | 142,500円 | ※AO入学者は教材費免除となります | | | 142,500円 |
| | 3期 | 2026年 9月10日(木) | | | | 142,500円 | 142,500円 | | | |
| 4期 | 2026年 12月10日(木) | 142,500円 | 142,500円 | | | | | | | |

| | | 納入期限 | 進級費 | 授業料 | 実習費 | 教材費 | 諸費用 | 小計 | 年間合計 |
|-----|----|--------------------|----------|----------|----------|---------|---------|----------|------------|
| 2年次 | 1期 | 2027年 3月10日(木) | 110,000円 | 292,500円 | 210,000円 | 30,000円 | 80,000円 | 722,500円 | 1,150,000円 |
| | 2期 | 2027年 6月10日(木) | | 142,500円 | | | | 142,500円 | |
| | 3期 | 2027年 9月10日(金) | | 142,500円 | | | | 142,500円 | |
| | 4期 | 2027年 12月10日(金) | | 142,500円 | | | | 142,500円 | |

| | | 納入期限 | 進級費 | 授業料 | 実習費 | 教材費 | 諸費用 | 小計 | 年間合計 |
|-----|----|--------------------|----------|----------|----------|---------|---------|----------|------------|
| 3年次 | 1期 | 2028年 3月10日(金) | 110,000円 | 242,500円 | 210,000円 | 30,000円 | 80,000円 | 672,500円 | 1,100,000円 |
| | 2期 | 2028年 6月12日(月) | | 142,500円 | | | | 142,500円 | |
| | 3期 | 2028年 9月11日(月) | | 142,500円 | | | | 142,500円 | |
| | 4期 | 2028年 12月11日(月) | | 142,500円 | | | | 142,500円 | |

愛玩動物看護科(3年制)
メディカルトレーニングコース

| 3年間の学費合計 | |
|------------|-------------------------|
| 一般の場合 | AOによる教材費免除の場合 |
| 3,545,000円 | 1次エントリー合格者なら 3,245,000円 |
| | 2次エントリー合格者なら 3,392,000円 |

| | | 納入期限 | 入学金 | 授業料 | 実習費 | 教材費 | 諸費用 | 小計 | 年間合計 | |
|-----|--------------------|-------------------|----------|----------|----------|-----------|-------------------|------------|------------|----------|
| 1年次 | 1期 | 合格後3週間以内 | 150,000円 | 242,500円 | 210,000円 | 300,000円※ | 115,000円 | 1,017,500円 | 1,445,000円 | |
| | | 2026年 2月10日(火) | | | | | | | | |
| | 2期 | 2026年 6月10日(水) | | | | 142,500円 | ※AO入学者は教材費免除となります | | | 142,500円 |
| | 3期 | 2026年 9月10日(木) | | | | 142,500円 | 142,500円 | | | |
| 4期 | 2026年 12月10日(木) | 142,500円 | 142,500円 | | | | | | | |

| | | 納入期限 | 進級費 | 授業料 | 実習費 | 教材費 | 諸費用 | 小計 | 年間合計 |
|-----|----|--------------------|----------|----------|----------|---------|---------|----------|------------|
| 2年次 | 1期 | 2027年 3月10日(木) | 110,000円 | 242,500円 | 210,000円 | 30,000円 | 80,000円 | 672,500円 | 1,100,000円 |
| | 2期 | 2027年 6月10日(木) | | 142,500円 | | | | 142,500円 | |
| | 3期 | 2027年 9月10日(金) | | 142,500円 | | | | 142,500円 | |
| | 4期 | 2027年 12月10日(金) | | 142,500円 | | | | 142,500円 | |

| | | 納入期限 | 進級費 | 授業料 | 実習費 | 教材費 | 諸費用 | 小計 | 年間合計 |
|-----|----|--------------------|----------|----------|----------|---------|---------|----------|------------|
| 3年次 | 1期 | 2028年 3月10日(金) | 110,000円 | 142,500円 | 210,000円 | 30,000円 | 80,000円 | 572,500円 | 1,000,000円 |
| | 2期 | 2028年 6月12日(月) | | 142,500円 | | | | 142,500円 | |
| | 3期 | 2028年 9月11日(月) | | 142,500円 | | | | 142,500円 | |
| | 4期 | 2028年 12月11日(月) | | 142,500円 | | | | 142,500円 | |

入学までの流れ

総合型選抜(AO入試)

愛犬美容看護専門学校のオープンキャンパスに参加

1次エントリー

2025年6月2日(火)
～2025年6月6日(金)

2次エントリー

2025年6月7日(土)
～2025年6月30日(月)

3次エントリー

2025年7月1日(火)
～2025年8月31日(日)

書類選考・面談

出願許可通知

1次：2025年6月下旬 / 2次：2025年7月下旬 / 3次：随時

出願

2025年9月1日(月)～2025年9月12日(金)

一般入試

出願

2025年10月1日(水)～2026年3月13日(金)

入学選考 および 適正審査

書類到着後、随時

合否通知

1次エントリー

2次エントリー

3次エントリー

2025年10月6日(月)頃

合否通知

到着後10日以内に通知

入学手続き

合否通知と併せて入学手続きに関する書類を送付

※入学金等の納入は、期日までに指定口座にお振込みいただくか、直接本校までお持ちください。

学校説明会

2026年3月14日(土)予定

入 学

〈学費サポート〉

| 各種支援制度 | 対象者 | お問い合わせ先 |
|-----------------------|-------|---------------------|
| 高等教育の修学支援制度 | 全員 | 各在籍学校 |
| 日本学生支援機構 | 全員 | ナビダイヤル 0570-666-301 |
| 国の教育ローンについて(日本政策金融公庫) | 全員 | 各自治体の日本政策金融公庫 |
| 専門実践教育訓練給付金制度 | トリマー科 | 住所管轄のハローワーク |

ご不明な点等ございましたらご連絡いただきますようお願いいたします。